



必要な長さに合わせて
カットできるウルトラが
便利だね!



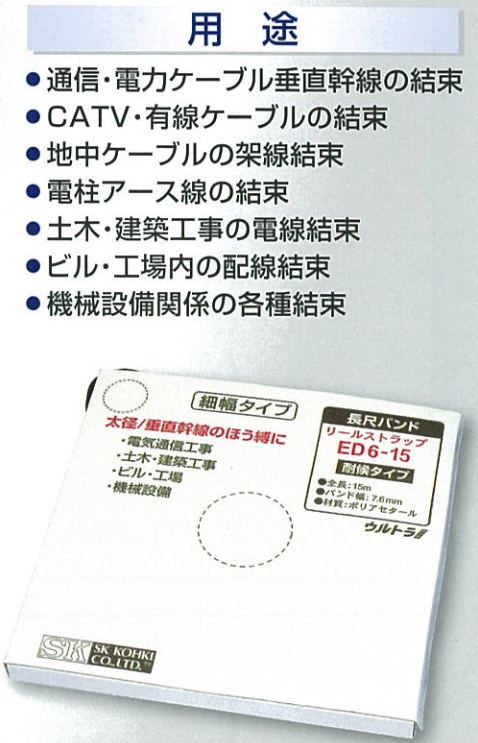
通信ケーブルの
配線工事はおまかせ!

屋内外の電力、通信ケーブルの結束

NTTドコモ・KDDI・ソフトバンクの無線基地局で使用されています。



「広幅タイプ」



「細幅タイプ」



「広幅タイプ」ロッキングヘッド



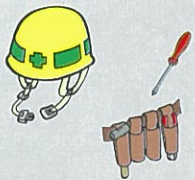
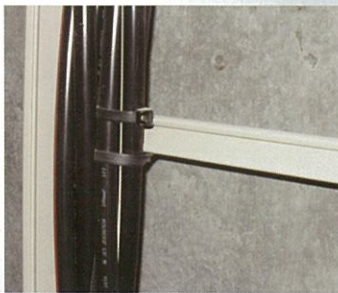
「細幅タイプ」ロッキングヘッド



建築現場は
助かるネ!

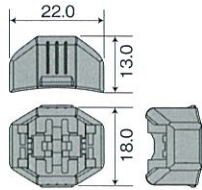
特長

- ① 太径/垂直幹線ケーブルのほう縛に最適**
15mリール状のバンドを必要な長さにカットし、通信・電力ケーブルのほう縛など屋内、屋外を問わず広範囲な場所で使用可能です。
- ② 簡単スピーディに結束作業が行える**
作業員の熟練度合いに関係なく、均一に安定した結束ができ、作業効率アップに貢献します。
- ③ 優れた耐候性・耐久性・耐薬品性**
主原料に紫外線、湿度、カビ、薬品等に耐える、ポリアセタール樹脂を使用。耐候性としてカーボンブラックを添加、屋外使用で約20年の耐久力があります。
- ④ 確実な結束と高い引張強度**
ロッキングヘッドにはリン青銅の固定爪を使用。ガッチリ固定し、高いループ引張強度を保持します。
- ⑤ 作業の合理化・コストダウンに大きく貢献**
必要な長さにカットして使用出来るため、無駄を省きコストダウンに貢献します。



形状寸法

●「広幅タイプ」 ロックヘッド ED10H

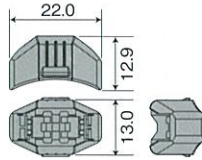


●バンド ED10-15

バンド幅:12.7mm バンド肉厚:1.5mm

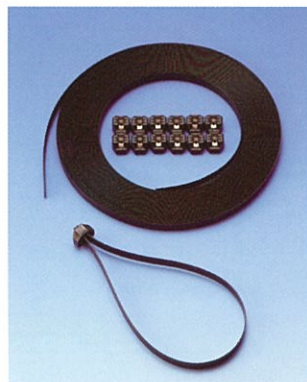


●「細幅タイプ」 ロックヘッド ED6H

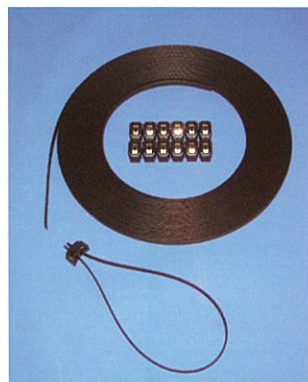


●バンド ED6-15

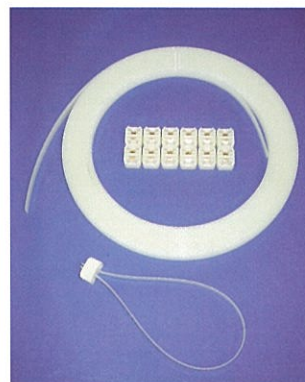
バンド幅:7.6mm バンド肉厚:1.8mm



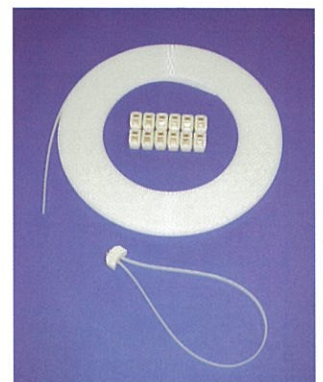
ポリアセタール樹脂
「広幅タイプ」



ポリアセタール樹脂
「細幅タイプ」



ナイロン66
「広幅タイプ」



ナイロン66
「細幅タイプ」

製品仕様



50m巻の梱包



100m巻の梱包

材質
ポリアセタール樹脂 **超耐候性**

| タイプ | 品名 | 型式番号 | バンド幅 | バンド肉厚 | 色 | 使用温度 | 難燃性 | ループ引張強度 (kgf) | 包装単位 |
|-----|--------|---------|--------|-------|---|----------|--------|---------------|---------|
| 広幅 | バンド | ED10-15 | 12.7mm | 1.5mm | 黒 | -40℃~85℃ | UL94HB | 130.0 | 1巻(15m) |
| | ロックヘッド | ED10H | — | — | | | | — | 25個 |
| 細幅 | バンド | ED6-15 | 7.6mm | 1.8mm | 黒 | -40℃~85℃ | UL94HB | 80.0 | 1巻(15m) |
| | ロックヘッド | ED6H | — | — | | | | — | 25個 |

50m巻の場合の型式番号は、ED10-50、ED6-50
100m巻の場合の型式番号は、ED10-100、ED6-100

※ロックヘッドの爪はリン青銅を用いています。

材質
ナイロン66

| タイプ | 品名 | 型式番号 | バンド幅 | バンド肉厚 | 色 | 使用温度 | 難燃性 | ループ引張強度 (kgf) | 包装単位 |
|-----|--------|-----------|--------|-------|-------|----------|---------|---------------|---------|
| 広幅 | バンド | ED10PA-50 | 12.7mm | 1.5mm | ナチュラル | -40℃~95℃ | 酸素指数26% | 115.0 | 1巻(50m) |
| | ロックヘッド | ED10PAH | — | — | | | | — | 25個 |
| 細幅 | バンド | ED6PA-50 | 7.6mm | 1.8mm | ナチュラル | -40℃~95℃ | 酸素指数26% | 75.0 | 1巻(50m) |
| | ロックヘッド | ED6PAH | — | — | | | | — | 25個 |

100m巻の場合の型式番号は、ED10PA-100、ED6PA-100

※ロックヘッドの爪はリン青銅を用いています。



新しい価値の創造をめざして
株式会社エスケイ工機

〒101-0032 東京都千代田区岩本町1-4-4
Tel.03(3866)5941(代) Fax.03(3865)1624
http://sk-kohki.co.jp E-mail info@sk-kohki.co.jp



JQA-QM9540
JQA-EM6654